



ВЕЛИЧИНА ПРОЖИТОЧНОГО МИНИМУМА В АЛТАЙСКОМ КРАЕ

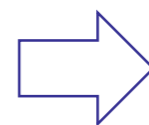
на 2024 год (рублей в месяц)

В среднем на душу населения

13 753

107,5%

к 2023 г.

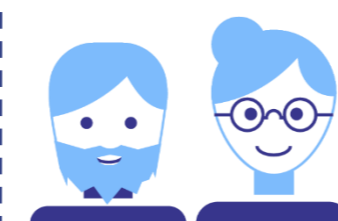


Трудоспособное население

14 991

107,5%

к 2023 г.



Пенсионеры

12 608

104,5%

к 2023 г.



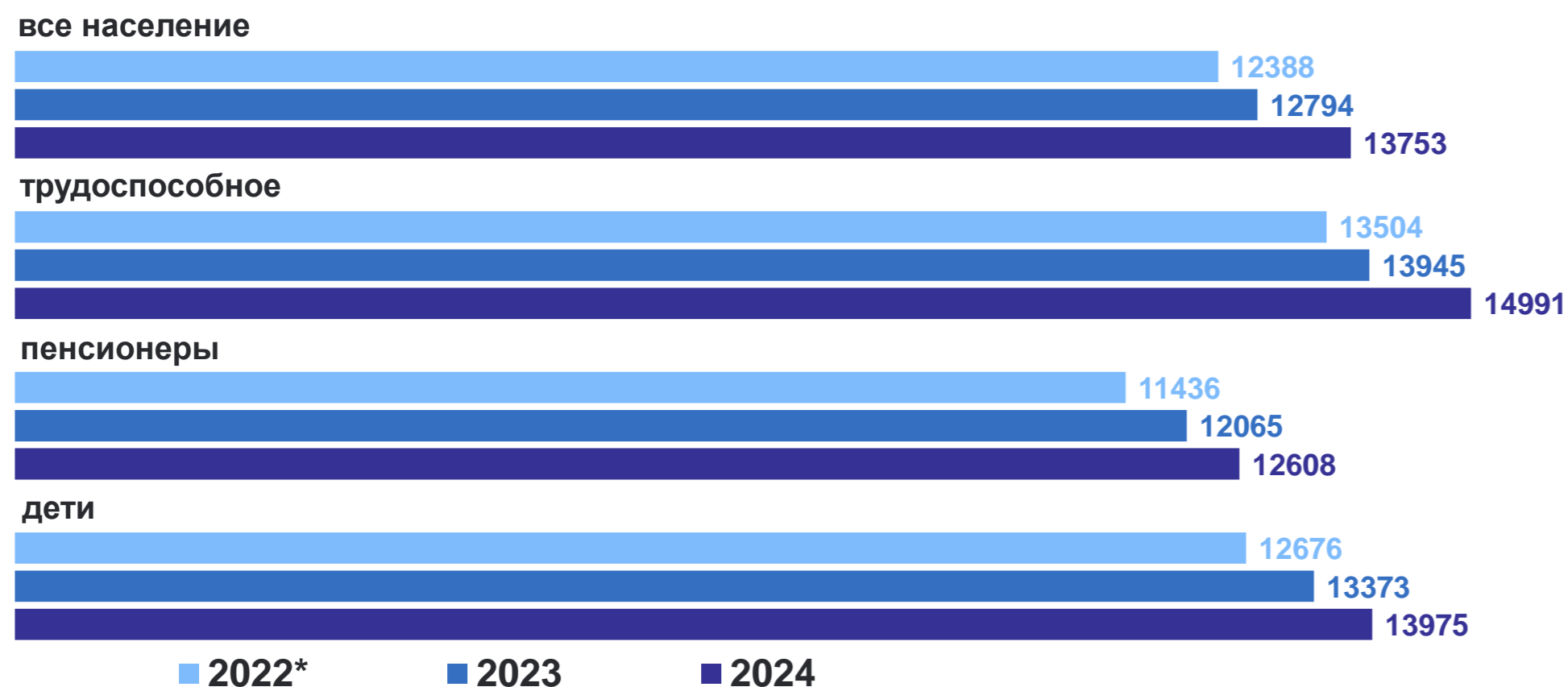
Дети

13 975

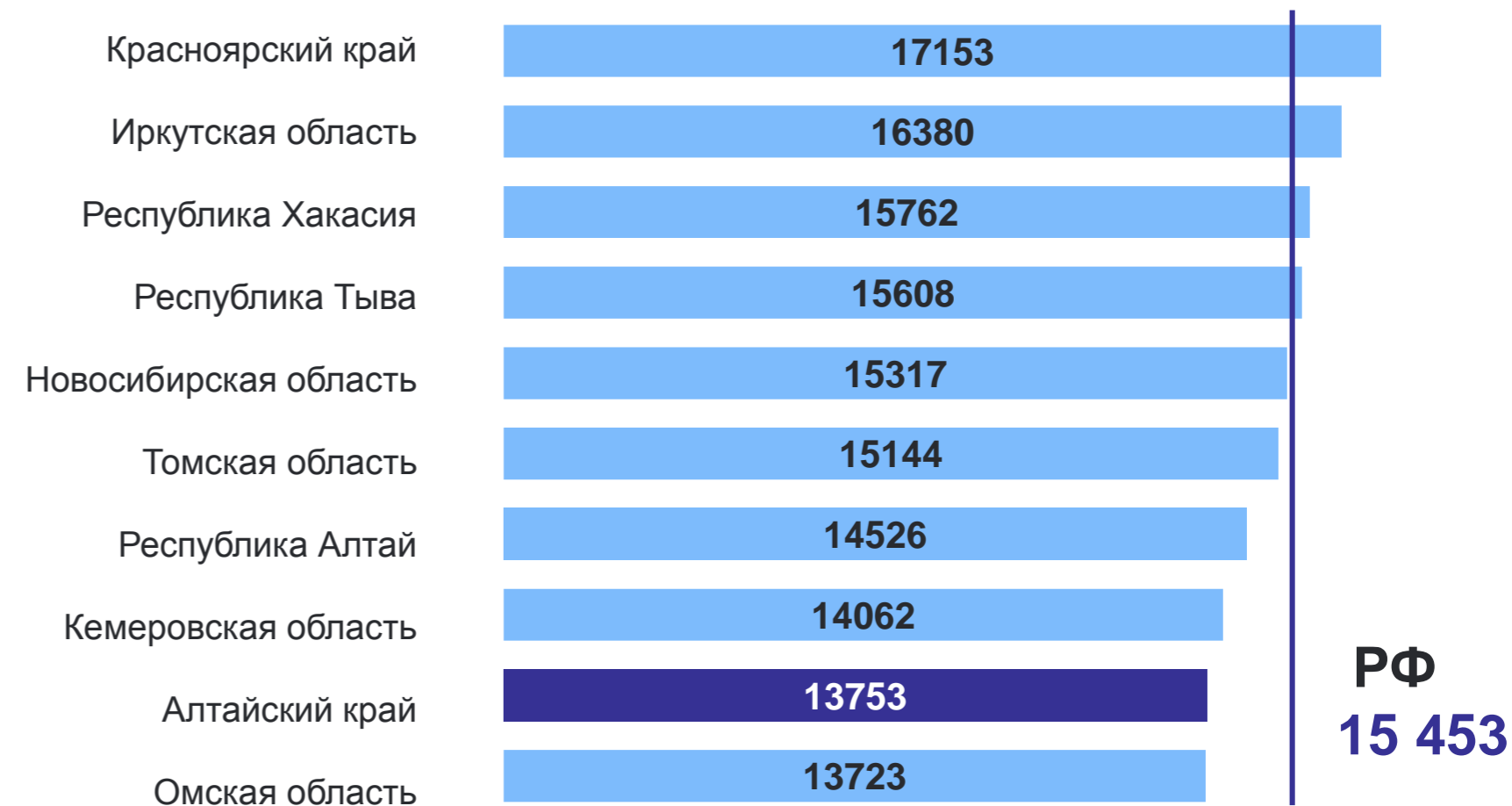
104,5%

к 2023 г.

Динамика величины прожиточного минимума в Алтайском крае



Величина прожиточного минимума на 2024 г. по субъектам СФО



* Величина прожиточного минимума, установленная с 01.06.2022 г.